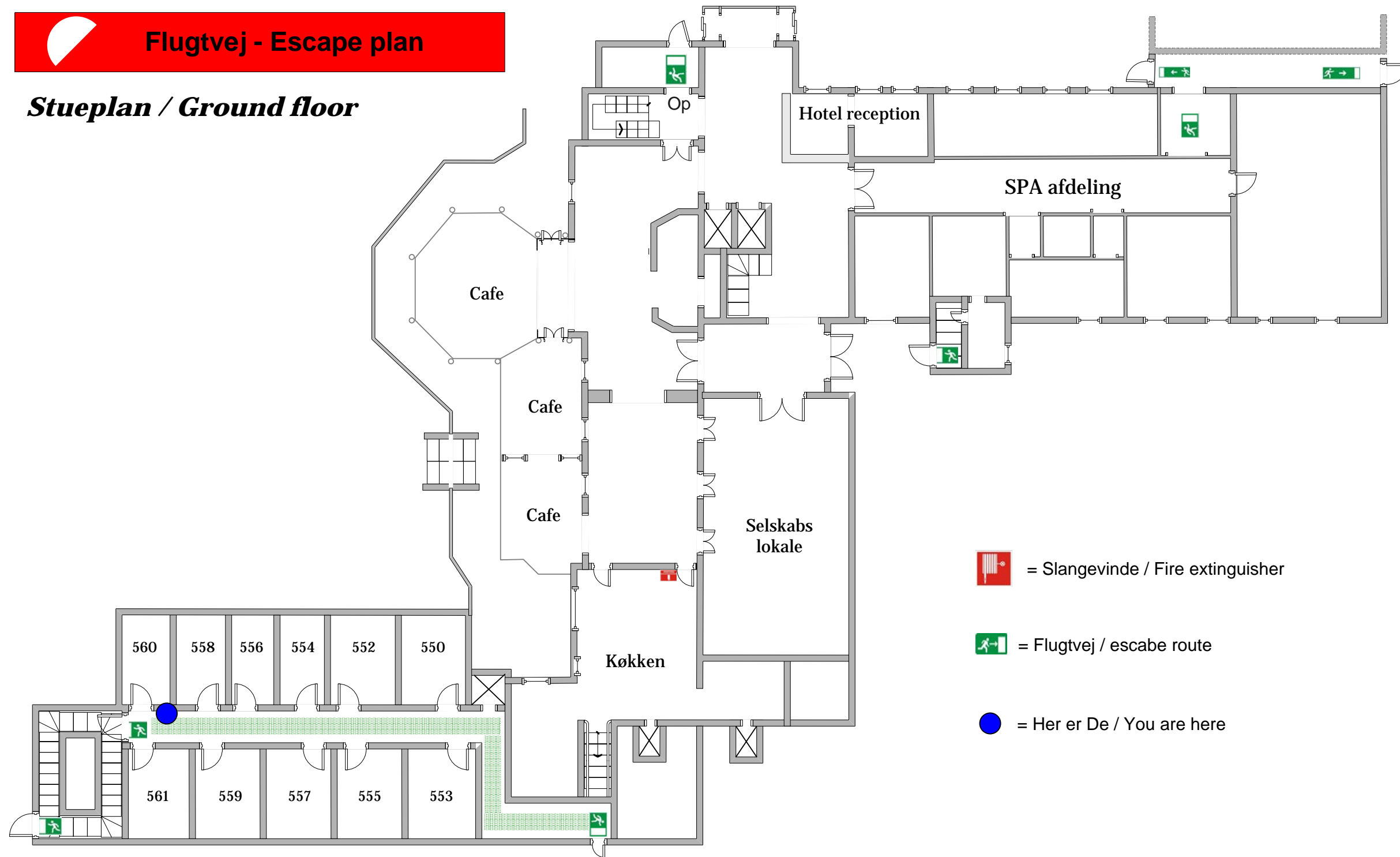




 **Flugtvej - Escape plan**

Stueplan / Ground floor



 = Slangevinde / Fire extinguisher

 = Flugtvej / escape route

 = Her er De / You are here

Orienter Dem ved ankomsten om placering af flugtveje, og brandmateriel.

Tag altid nøglekortet med når De forlader værelset.

Ved brand:

Alarmer via telefon 0 112 (0 for linie ud af huset).

Hvis brandalarmen lyder, skal De forlade værelset, husk at lukke døren, men lås ikke, tag Deres nøgler med. Kan De ikke komme ud på grund af røg, bliv på værelset og hold døren lukket til brandvæsenet når frem. Gå til vinduet og vis at De ikke kan komme ud.

At arrival please supply yourself with information about the placement of escape routes, and fire equipment. Remember the keycard when leaving the room.

In case of fire:

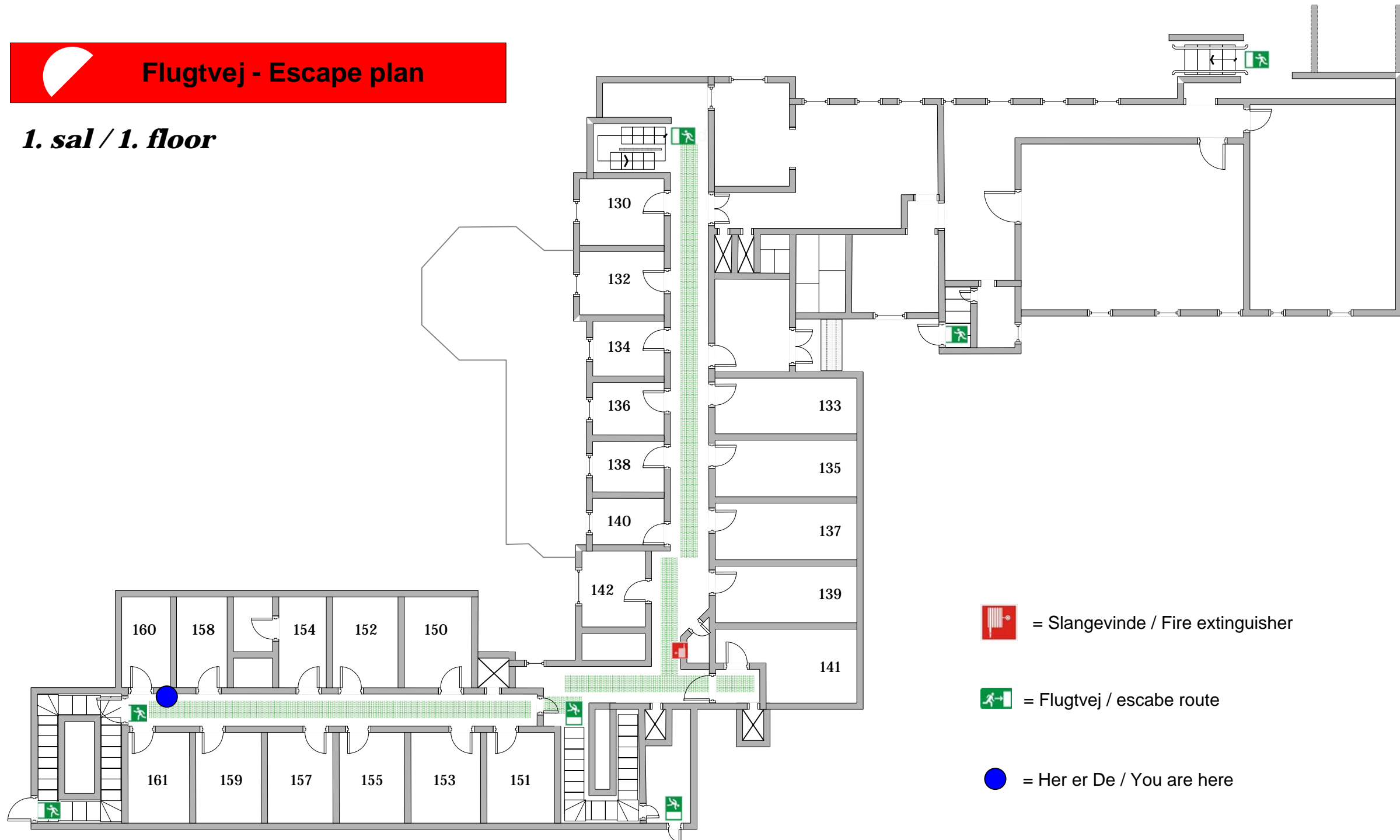
Call alarm by phone 0 112 (0 to obtain an outside line).

In case of fire alarm signal, please leave your room and remember to close the door. Do not lock the door but bring your keys with you. If you cannot leave your room due to smoke, stay there until help arrives. Go to the window and show that you cannot get out.



Flugtvej - Escape plan

1. sal / 1. floor



Orienter Dem ved ankomsten om placering af flugtveje, og brandmateriel.

Tag altid nøglekortet med når De forlader værelset.

Ved brand:

Alarmer via telefon 0 112 (0 for linie ud af huset).

Hvis brandalarmen lyder, skal De forlade værelset, husk at lukke døren, men lås ikke, tag Deres nøgler med. Kan De ikke komme ud på grund af røg, bliv på værelset og hold døren lukket til brandvæsenet når frem. Gå til vinduet og vis at De ikke kan komme ud.

At arrival please supply yourself with information about the placement of escape routes, and fire equipment. Remember the keycard when leaving the room.

In case of fire:

Call alarm by phone 0 112 (0 to obtain an outside line).

In case of fire alarm signal, please leave your room and remember to close the door. Do not lock the door but bring your keys with you. If you cannot leave your room due to smoke, stay there until help arrives. Go to the window and show that you cannot get out.



Flugtvej - Escape plan

2. sal / 2. floor



= Slangevinde / Fire extinguisher



= Flugtvej / escape route



= Her er De / You are here

Orienter Dem ved ankomsten om placering af flugtveje, og brandmateriel.

Tag altid nøglekortet med når De forlader værelset.

Ved brand:

Alarmer via telefon 0 112 (0 for linie ud af huset).

Hvis brandalarmen lyder, skal De forlade værelset, husk at lukke døren, men lås ikke, tag Deres nøgler med. Kan De ikke komme ud på grund af røg, bliv på værelset og hold døren lukket til brandvæsenet når frem. Gå til vinduet og vis at De ikke kan komme ud.

At arrival please supply yourself with information about the placement of escape routes, and fire equipment. Remember the keycard when leaving the room.

In case of fire:

Call alarm by phone 0 112 (0 to obtain an outside line).

In case of fire alarm signal, please leave your room and remember to close the door. Do not lock the door but bring your keys with you. If you cannot leave your room due to smoke, stay there until help arrives. Go to the window and show that you cannot get out.