

Fire Fighter ABC pulverlukker 12 kg

Type **13172**

849 **DS** DS/EN3 certificeret

Brandklasse **55A 233B**



A Faste materialer: Træ, papir, tekstiler og glødende materialer.



B Brændbare væsker, benzin, olie m.m



C Brændbare gasser, metan, propan m.m

Trykbeholder

Fremstillingen af beholderen er udført i.h.t. EN 3-3, og den overholder alle krav i.h.t. direktiv for trykbærende udstyr 97/23/EC (PED).

Svejsprocessen er udført i.h.t. EN288 og svejserens kvalifikationer EN 1418. Kontrol af beholder foretages som specificeret i EN3-6 og EN 3-3, som kræver tryksprængning og knusetest m.m.

Beholderen er konstrueret til et nominelt tryk på 15 bar ved 20°C og et tryk på 18 bar ved 60°C (maksimalt tilladte tryk). Konstruktionen består af 3 dele, 2 halvskåle (top og bund) udført af stål type DD12 og 1 cylindersvøb af stål type DD12. Ventilstuds er udført i stål type S235J2G3.

Beholderen er sammensvejet ved hjælp af MIG svejserobotter, der elektronisk styrer mængde og blanding af gas, samt spænding og strømstyrke. Denne præcision sikrer kvalitet og ensartethed af svejsningerne. Kvaliteten af stål er garanteret af stålværket, som er certificeret i.h.t.

ISO 9000. Desuden er den kemiske sammensætning og de mekaniske egenskaber af stålet beskrevet ved certifikat mod. 3.1.B EN 10204.

Hver enkelt beholder er mærket i.h.t. direktiv 97/23/EC og yderligere forsynet med produktionsdata til identifikation.

Eksempel på mærkning:

CE 0062 DS XX KGX PT26 SXXX XXXXXX

Forklaring:

CE mærke; **0062** identifikation af inspektions instans; **DS** fabrikantens initialer; **XX** fremstillingsår; **KGX**: mængde af slukningsmiddel, **PT26**:prøvningstryk; **SXXX**: batch nr; **XXXXXX**: løbenummer.

Den enkelte enhed er afprøvet med 8 bars trykluft i vandbad for kontrol af utætheder; og derefter hydraulisk trykprøvet med vand ved 26 bar i 30 sekunder.

Overfladen er sandblæst og pulverlakeret med en epoxy-polyuretan maling i rød farve: Ral 3000, som er modstandsdygtig overfor luftforurening og UV-stråler.

Ventil M30x1,5 udløserhåndtag

Fremstillet i henhold til EN3

Ventil udført i messing

og leveret med automatisk sikkerhedsventil.

En grøn forsegling sikrer at man, selv på lang afstand, visuelt kan kontrollere at ildslukkeren er ubrugt.

Udløserventilen er forsynet med PVC stigrør.

Trykmanometer

Galvaniseret messing med M10x1 gevind monteret med o-ring. Manometeret kan afmonteres for evt. udskiftning og kontrol af faktisk beholdertryk.



EC type certifikat: **CE-PED-H-ABS001-06-BVI**
EN-3 godkendelse: 3648-2005



Kan anvendes mod brand i elektriske installationer.

849 **DS** DS/EN3

Slange

Fremstillet i tekstilforstærket gummi EPDM, 10X19 mm, og forsynet med messingdyse til styring af pulverretning. Slangelængden gør det muligt at betjene ildslukkeren i sikker afstand fra ilden.

Slukkemiddel

Pulver produceret i.h.t. EN 615 (1995) og ISO 9001 kvalitetskontrol. Som leverandør har vi valgt Europas mest fremtrædende producent, der sikrer os højeste og konstant kvalitet. Pulverets hovedbestanddele består af Mono-ammonium-fosfat og ammonium-sulfat med speciel silikonebehandling, der nedsætter friktionen og giver lang kastelængde uden energitab og forhindrer enhver koroderende effekt.

Betjening

- 1) Løft ildslukkeren fri af vægbeslaget og hold med hånden i den nederste del af håndtaget.
- 2) Træk sikkerhedssplitten (2) ud af håndtaget og hold med den anden hånd slangen tæt ved dysen (12)
- 3) Tryk den øverste del af håndtaget (1) ned.
Sigt mod den nederste del af flammerne og fordel slukkemiddelet jævnt ud over det brændende materiale.
I tilfælde af brand i brændbare væsker bør der holdes en passende sikkerhedsafstand, for at opnå største slukkeeffekt. (I visse tilfælde anbefales uddannelse i brugen af ildslukkere). Denne ildslukker kan anvendes til alle brandklasser A B C og også på elektrisk udstyr op til 1000 Volt med en sikkerhedsafstand på minimum 1 meter. Ved laboratorieprøvning har ildslukkeren klaret en test på 35.000 V på 1 meter afstand.

Fire Fighter ABC Pulver 12 kg ildslukker

Type **13172**

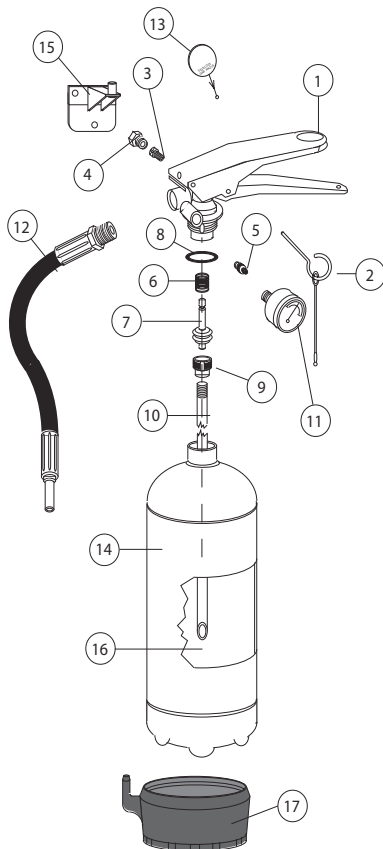
849  **DS**  DS/EN3 certificeret

Brandklasse **55A 233B C**

Reservedelsliste

| Pos. | Beskrivelse | Nummer | Pos. | Beskrivelse | Nummer |
|------|--------------------------------|--------|------|--------------------------|--------|
| 1 | Udløserhåndtag komplet..... | 21821 | 9 | Møtrik for stigrør..... | 21095 |
| 2 | Sikkerhedssplit..... | 21018 | 10 | Stigrør PVC..... | 21709 |
| 3 | Sikkerhedsventil..... | 21083 | 11 | Trykmanometer..... | 21532 |
| 4 | Sikkerhedsmøtrik..... | 21019 | 12 | Slange..... | 21615 |
| 5 | Kontrolventil..... | 21025 | 13 | Plombering..... | 28019 |
| 6 | Fjeder..... | 21094 | 14 | Beholder (13.4 lt)..... | 27503 |
| 7 | Spindel..... | 21060 | 15 | Vægbeslag..... | 20052 |
| 8 | O-ring for udløserhåndtag..... | 21044 | 16 | Pulver FUREX ABC 40..... | 31250 |
| | | | 17 | Plastikfod..... | 21049 |

Tekniske specifikationer



55  **233**  

849  **DS**  DS/EN3 certificeret

| | |
|------------------------------------|--------------------------|
| Største Højde..... | : 660 mm |
| Største bredde..... | : 310 mm |
| Beholder diameter..... | : 190 mm |
| Samlet vægt ~..... | : 17.5 Kg |
| Slukkemiddel..... | : FUREX ABC 40 |
| Drivmiddel..... | : Affugtet luft (0,006%) |
| Indhold slukkemiddel..... | : 12 Kg |
| Tømningstid~..... | : 18 sek. |
| Kastelængde~..... | : 7 m |
| Arbejdstryk..... | : 14 bar ved 20°C |
| Prøvningstryk i.h.t. 97/23/EC..... | : 26 bar |
| Sprængningstryk..... | : >55 bar |
| Temperaturområde..... | : -30°C +60°C |

Der må KUN anvendes originale reservedele af hensyn til driftsikkerhed og godkendelser.

Vedligeholdelse og garanti

Vedligeholdelse og tekniske indgreb må kun foretages af uddannede og certificerede teknikere. Der ydes 2 års garanti mod fabriktionsfejl eller tryktab. Det forudsættes, at ildslukkeren ikke har været brugt og plombering er ubrudt. Garantien omfatter reparation eller udskiftning af defekte dele. I tilfælde hvor reparation ikke kan udføres forsvarligt, ombyttes enheden med en ny uden beregning.

Garantien bortfalder ved manglende eller dårlig vedligeholdelse og indgreb i tekniske dele foretaget af ikke uddannede og certificerede teknikere. Genopladning og trykprøvning må KUN foretages af DK Brandteknik Aps.

Fire Fighter ABC pulverlukker 12 kg

Type **13172**

849 **DS** DS/EN3 certificeret

Brandklasse **55A 233B**



A Faste materialer: Træ, papir, tekstiler og glødende materialer.



B Brændbare væsker, benzin, olie m.m



C Brændbare gasser, metan, propan m.m

Trykbeholder

Fremstillingen af beholderen er udført i.h.t. EN 3-3, og den overholder alle krav i.h.t. direktiv for trykbærende udstyr 97/23/EC (PED).

Svejsprocessen er udført i.h.t. EN288 og svejserens kvalifikationer EN 1418. Kontrol af beholder foretages som specificeret i EN3-6 og EN 3-3, som kræver tryksprængning og knusetest m.m.

Beholderen er konstrueret til et nominelt tryk på 15 bar ved 20°C og et tryk på 18 bar ved 60°C (maksimalt tilladte tryk). Konstruktionen består af 3 dele, 2 halvskåle (top og bund) udført af stål type DD12 og 1 cylindersvøb af stål type DD12. Ventilstuds er udført i stål type S235J2G3.

Beholderen er sammensvejst ved hjælp af MIG svejserobotter, der elektronisk styrer mængde og blanding af gas, samt spænding og strømstyrke. Denne præcision sikrer kvalitet og ensartethed af svejsningerne. Kvaliteten af stål er garanteret af stålværket, som er certificeret i.h.t.

ISO 9000. Desuden er den kemiske sammensætning og de mekaniske egenskaber af stålet beskrevet ved certifikat mod. 3.1.B EN 10204.

Hver enkelt beholder er mærket i.h.t. direktiv 97/23/EC og yderligere forsynet med produktionsdata til identifikation.

Eksempel på mærkning:

CE 0062 DS XX KGX PT26 SXXX XXXXXX

Forklaring:

CE mærke; **0062** identifikation af inspektions instans; **DS** fabrikantens initialer; **XX** fremstillingsår; **KGX**: mængde af slukningsmiddel, **PT26**:prøvningstryk; **SXXX**: batch nr; **XXXXXX**: løbenummer.

Den enkelte enhed er afprøvet med 8 bars trykluft i vandbad for kontrol af utætheder; og derefter hydraulisk trykprøvet med vand ved 26 bar i 30 sekunder.

Overfladen er sandblæst og pulverlakeret med en epoxy-polyuretan maling i rød farve: Ral 3000, som er modstandsdygtig overfor luftforurening og UV-stråler.

Ventil M30x1,5 udløserhåndtag

Fremstillet i henhold til EN3

Ventil udført i messing

og leveret med automatisk sikkerhedsventil.

En grøn forsegling sikrer at man, selv på lang afstand, visuelt kan kontrollere at ildslukkeren er ubrugt.

Udløserventilen er forsynet med PVC stigrør.

Trykmanometer

Galvaniseret messing med M10x1 gevind monteret med o-ring. Manometeret kan afmonteres for evt. udskiftning og kontrol af faktisk beholdertryk.



EC type certifikat: **CE-PED-H-ABS001-06-BVI**
EN-3 godkendelse: 3648-2005



Kan anvendes mod brand i elektriske installationer.

849 **DS** DS/EN3

Slange

Fremstillet i tekstilforstærket gummi EPDM, 10X19 mm, og forsynet med messingdyse til styring af pulverretning. Slangelængden gør det muligt at betjene ildslukkeren i sikker afstand fra ilden.

Slukkemiddel

Pulver produceret i.h.t. EN 615 (1995) og ISO 9001 kvalitetskontrol. Som leverandør har vi valgt Europas mest fremtrædende producent, der sikrer os højeste og konstant kvalitet. Pulverets hovedbestanddele består af Mono-ammonium-fosfat og ammonium-sulfat med speciel silikonebehandling, der nedsætter friktionen og giver lang kastelængde uden energitab og forhindrer enhver koroderende effekt.

Betjening

- 1) Løft ildslukkeren fri af vægbeslaget og hold med hånden i den nederste del af håndtaget.
 - 2) Træk sikkerhedssplitten (2) ud af håndtaget og hold med den anden hånd slangen tæt ved dysen (12)
 - 3) Tryk den øverste del af håndtaget (1) ned.
- Sigt mod den nederste del af flammerne og fordel slukkemiddelet jævnt ud over det brændende materiale. I tilfælde af brand i brændbare væsker bør der holdes en passende sikkerhedsafstand, for at opnå største slukkeeffekt. (I visse tilfælde anbefales uddannelse i brugen af ildslukkere). Denne ildslukker kan anvendes til alle brandklasser A B C og også på elektrisk udstyr op til 1000 Volt med en sikkerhedsafstand på minimum 1 meter. Ved laboratorieprøvning har ildslukkeren klaret en test på 35.000 V på 1 meter afstand.