

## Lifewater 9 liter vandslukker

Type nr. **13393**

849 **DS** DS/EN3 Certificeret

Brandklasse **27A**



Faste materialer: Træ, papir,  
tekstiler og glødende materialer.

EC type certifikat: **CE-PED-H-ABS001-06-BVI**  
EN-3 godkendelse: 1037-2006

### Trykbeholder

Fremstillingen af beholderen er udført i.h.t. EN 3-3 og den overholder alle krav i.h.t. direktiv for trykbærende udstyr 97/23/EC (PED).

Svejsprocessen er udført i.h.t. EN288 og svejserens kvalifikation EN 1418. Kontrol af beholder foretages som specificeret i EN3-6 og EN 3-3, som kræver tryksprængning og knusetest m.m.

Beholderen er konstrueret til et nominelt tryk på 13 bar ved 20°C og et tryk på 18 bar ved 60°C (maksimalt tilladte tryk). Konstruktionen består af 3 dele, 2 halvskåle (top og bund) udført af stål type DD12 og 1 cylindersvøb af stål type DD12. Ventilstuds er udført i stål type S235J2G3.

Beholderen er sammensvejst ved hjælp af MIG svejserobotter, der elektronisk styrer mængde og blanding af gas, samt spænding og strømstyrke. Denne præcision sikrer kvalitet og ensartethed af svejsningerne. Kvaliteten af stål er garanteret af stålværket, som er certificeret i.h.t.

ISO 9000. Desuden er den kemiske sammensætning og de mekaniske egenskaber af stålet beskrevet ved certifikat mod. 3.1.B EN 10204.

Hver enkelt beholder er mærket i.h.t. direktiv 97/23/EC og yderligere forsynet med produktionsdata til identifikation.

Eksempel på mærkning:

CE 0062 DS XX KGX PT26 SXXX XXXXXX

Forklaring:

**CE** mærke; **0062** identifikation af inspektions instans;  
**DS** fabrikantens initialer; **XX** fremstillingsår; **LTX**: mængde af slukningsmiddel, **PT26**:prøvningstryk; **SXXX**: batch nr; **XXXXXX**: løbenummer.

Den enkelte enhed er afprøvet med 8 bars trykluft i vandbad for kontrol af utætheder; og derefter hydraulisk trykprøvet med vand ved 26 bar i 30 sekunder.

Overfladen er sandblæst og pulverlakeret med en epoxy-polyuretan maling i rød farve: Ral 3000, som er modstandsdygtig overfor luftforurening og UV-stråler.

### Ventil M30x1,5 udløserhåndtag

Fremstillet i henhold til EN3 afsnit 3.3.8.2.

Ventil udført i messing (ST-CW617N - EN 12420)

og leveret med automatisk sikkerhedsventil.

En grøn forsegling sikrer at man, selv på lang afstand, visuelt kan kontrollere, at ildslukkeren er ubrugt.

Udløserventilen er forsynet med PVC stigrør.

### Trykmanometer

Messing galvaniseret med M10x1 gevind monteret med o-ring beregnet til afmontering for kontrol af faktisk beholdertryk uden anvendelse af værktøj.



Kan anvendes mod brand  
i elektriske installationer

849 **DS** DS/EN3

### Slange

Fremstillet i tekstilforstærket gummi EPDM, 10X19 mm, og forsynet med specialdysse til turbulensblanding og forskumning. Slangelængden gør det muligt at betjene ildslukkeren i sikker afstand fra ilden.

### Slukkemiddel

9 liter rent vand tilsat additivet Lifewater

### Anvendelse

- 1) Løft ildslukkeren fri af vægbeslaget og hold med hånden i den nederste del af håndtaget.
- 2) Træk sikkerhedssplitten (2) ud af håndtaget og hold med den anden hånd slangen tæt ved dysen (12)
- 3) Tryk den øverste del af håndtaget (1) ned. Sigt mod den nederste del af flammerne og fordel slukkemiddelet jævnt ud over det brændende materiale. I tilfælde af brand i brændbare væsker bør der holdes en passende sikkerhedsafstand, for at opnå største slukkeeffekt. (I visse tilfælde anbefales uddannelse i brugen af ildslukkere). Lifewater ildslukkeren kan anvendes til brandklasse A og også på elektrisk udstyr op til 1000 Volt med en sikkerhedsafstand på minimum 1 meter. Ved laboratorieprøvning har ildslukkeren klaret en test på 35.000V på 1 meter afstand.

## Lifewater vand 9 liter ildslukker

Type nr. **13393**

849 **DS** DS/EN3 certificeret

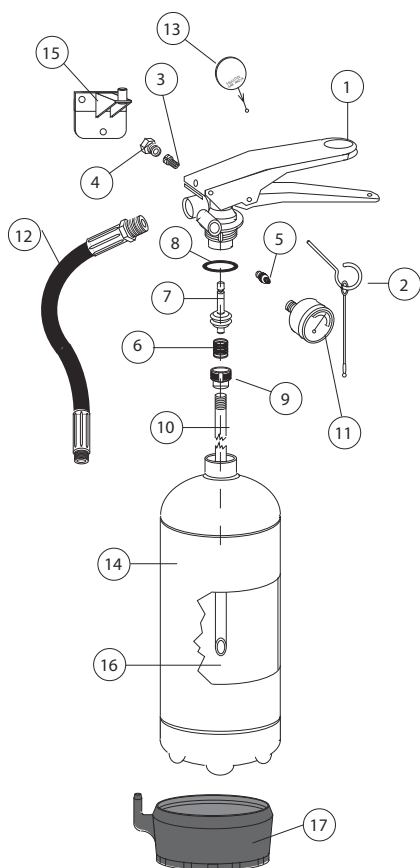
Brandklasse **27A**

### Reservedelsliste

Pos.	Beskrivelse	Nummer	Pos.	Beskrivelse	Nummer
1	Udløserventil komplet.....	21821	10	Stigrør PVC.....	21709
2	Sikkerhedssplit.....	21018	11	Manometer.....	21534
3	Sikkerhedsventil.....	21083	12	Slange.....	21617
4	Sikkerhedsmøtrik.....	21019	13	Plombering.....	28019
5	Kontrolventil.....	21025	14	Beholder(13.6 liter).....	27507
6	Fjeder.....	21094	15	Vægbeslag.....	20052
7	Spindel.....	21060	16	Lifewater.....	
8	O-ring for udløserhåndtag.....	21044	17	Plastikfod.....	21049
9	Møtrik for stigrør.....	21095			

### Tekniske specifikationer

**27**



Største højde.....	665 mm
Største bredde.....	310 mm
Beholder diameter.....	190 mm
Samlet vægt ~.....	15 Kg
Slukkemiddel.....	Vand med Lifewater
Drivmiddel.....	Affugtet luft (0,006%)
Indhold slukkemiddel.....	9 liter
Tømningstid ~.....	32 sekunder
Kastelængde ~.....	6 meter
Arbejdstryk.....	14 bar ved 20°C
Prøvningstryk i.h.t 97/23/EC.....	26 bar
Sprængningstryk.....	>55 bar
Temperaturområde.....	-30°C +60°C

Der må KUN anvendes originale reservedele af hensyn til driftssikkerhed og godkendelser.

### Vedligeholdelse og garanti

Vedligeholdelse og eftersyn må kun foretages af uddannede og certificerede teknikere. Der ydes 2 års garanti mod fabriksfejl eller tryktab. Det forudsættes, at ildslukkeren ikke har været brugt og plombering er ubrudt. Garantien omfatter reparation eller udskiftning af defekte dele. I tilfælde hvor reparation ikke kan udføres forsvarligt, ombyttes enheden med en ny uden beregning.

Garantien bortfalder ved manglende eller dårlig vedligeholdelse og indgreb i tekniske dele foretaget af ikke uddannede og certificerede teknikere. Genopladning og trykprøvning må KUN foretages af DK Brandteknik Aps.